

GEZ

## KARTA ADRESOWA ZABYTKU

3. Miejscowość

R Z E S Z Ó W  
OSIEDLE BZIANKA

1. Nazwa

**STANOWISKO ARCHEOLOGICZNE  
RZESZÓW – BZIANKA 5**

2. Czas powstania

epoka kamienia - ślad osadnictwa  
chronologia pradziejowa nieokreślona – ślad osadnictwa

7. Fotografia z opisem wskazującym orientację w stosunku do sąsiednich terenów lub stron świata albo mapa z zaznaczonym stanowiskiem archeologicznym

4. Adres

nr obszaru AZP 103-75  
nr stanowiska w miejscowości – 5  
nr stanowiska na obszarze – 46

ul. Św. Jakuba

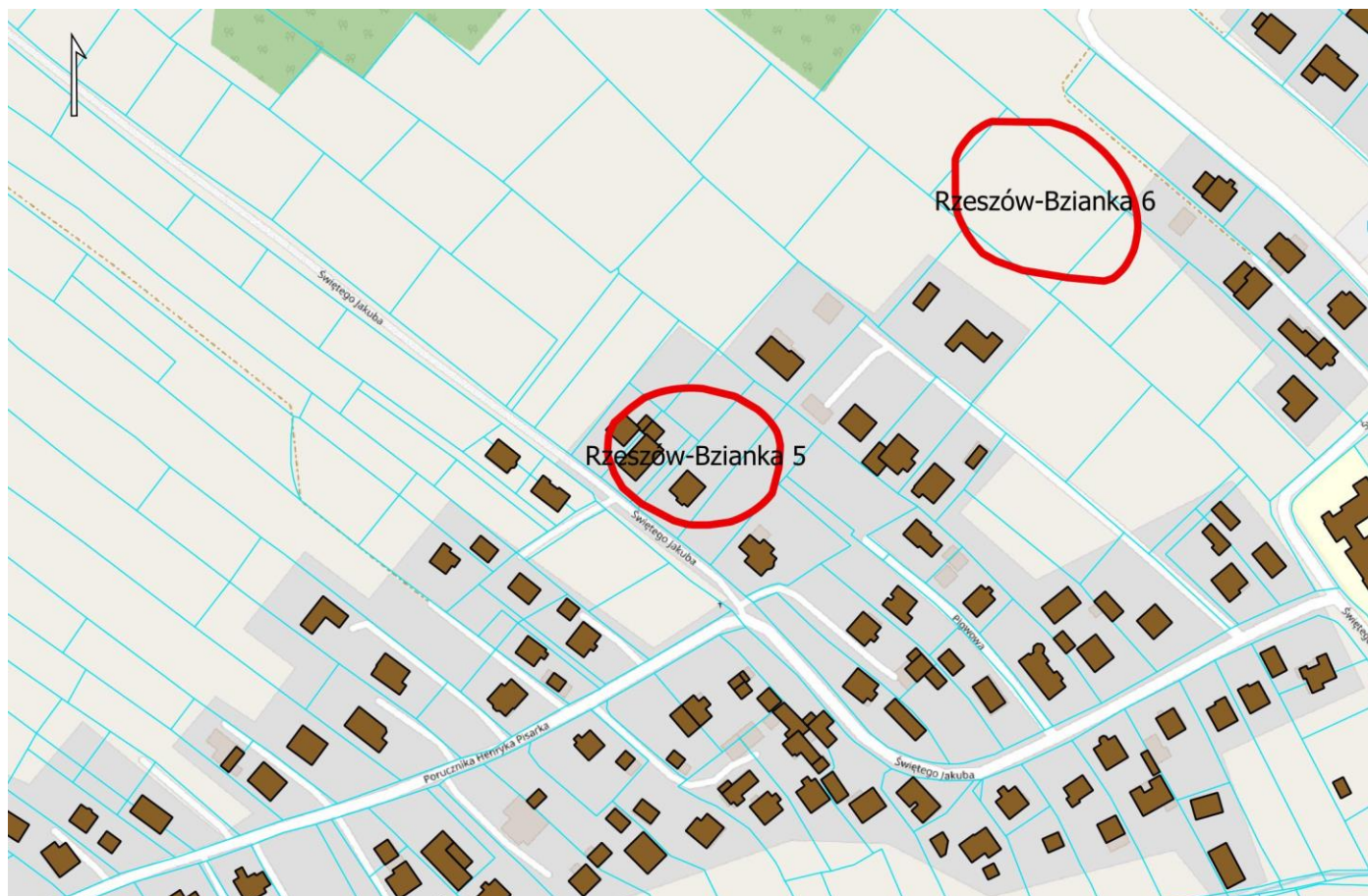
5. Przynależność administracyjna

województwo podkarpackie

powiat Rzeszów

gmina Rzeszów

6. Formy ochrony



 stanowisko archeologiczne     działki     budynki

0 50 m

Podkład: OpenStreetMap

8. Historia, opis i wartości<sup>1</sup>

Ślad osadnictwa z epoki kamienia – 1 wiórek.

Ślad osadnictwa o chronologii pradziejowej nieokreślonej – 2 fragmenty ceramiki.

Informacje o stanowisku pochodzą z odkryć terenowych oraz badań powierzchniowych.

Rząd wielkości obszaru stanowiska 1 a – 0,5 ha.

Gęstość występowania znalezisk – mała.

Położenie w obrębie jednostek fizjograficznych: małe doliny – stok doliny.

Położenie z uwagi na rodzaj ekspozycji: teren eksponowany – krawędzie, stoki wklęsłe i proste.

Położenie z uwagi na stopień i kierunek ekspozycji: ekspozycja umiarkowana 4-8 m, stopień ekspozycji 1-3%, kierunek ekspozycji NE, E.

Gleba: bielice lessowate.

9. Stan zachowania i postulaty dotyczące konserwacji

Stanowisko wymaga weryfikacji stanu zachowania.

10. Wykonanie karty (autor, data i podpis)

Natalia Zachwieja  
Biuro Miejskiego Konserwatora  
Zabytków Urzędu Miasta Rzeszowa  
czerwiec 2023 r.

11. Zatwierdzenie karty (podpis wojewódzkiego konserwatora zabytków)<sup>\*</sup>

\*dotyczy zabytków niewpisanych do rejestru zabytków i niewłączonych do wojewódzkiej ewidencji zabytków

<sup>1</sup> Dane na podstawie Karty ewidencji stanowiska archeologicznego z 1987 r., autor mgr S. Kadrow